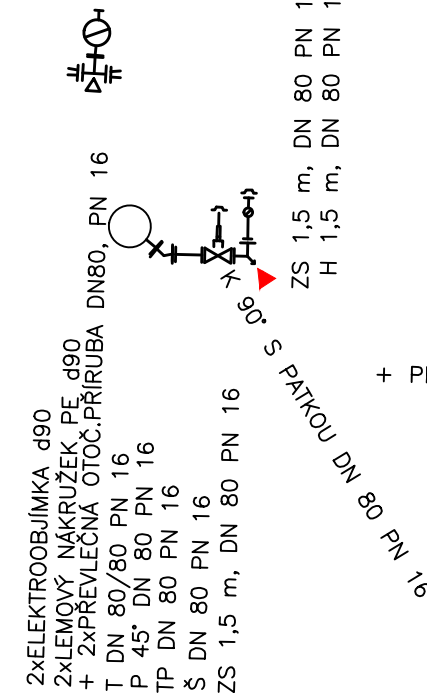
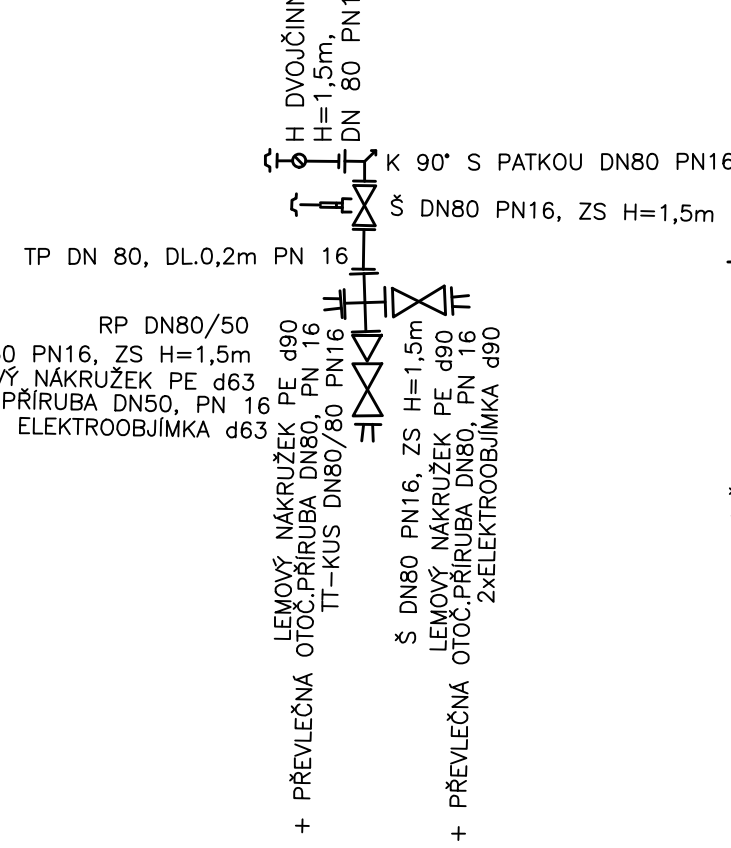


LEGENDA DETAILŮ:

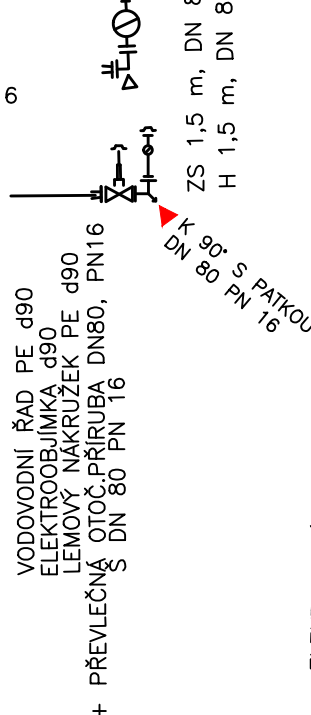
DETAIL 1 HYDRANT



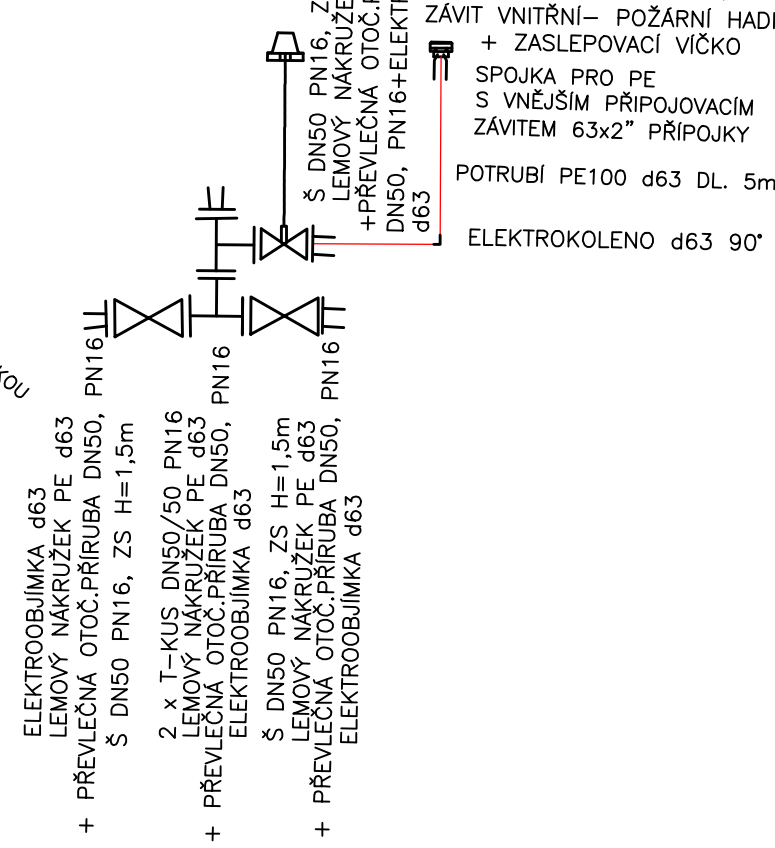
DETAIL 2



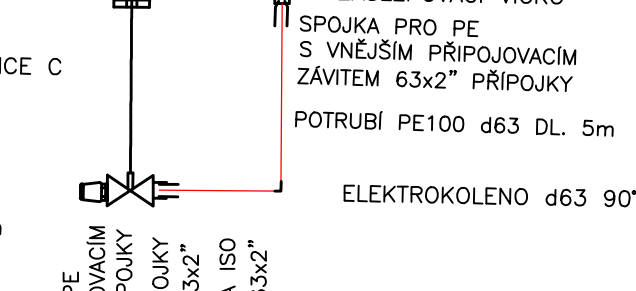
DETAIL 3 KONCOVÝ HYDRANT



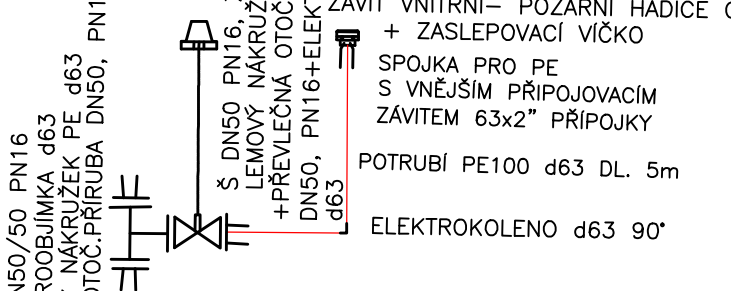
DETAIL 4



DETAIL 5



DETAIL 6



SO 01
ŘAD A - PE100 RC De90 - dl.599 m

SO 02
ŘAD B.3 PE100 RC
De63 - dl. 90 m

LEGENDA
POTRUBÍ SO 01
POTRUBÍ SO 02



SO02
ŘAD B.2 PE 100 RC
De63 - dl. 35 m

ŘAD B.1 PE100 RC
De63 - dl. 62 m

K3
CHRÁNIČKA
HDPE 200x18,2 mm
DÉLKA 31 m

K1
CHRÁNIČKA
HDPE 315x28,6 mm
DÉLKA 33 m

VÝŠKOVÝ SYSTÉM B.p.v.			SOUŘADNICOVÝ SYSTÉM JTSK	
PROJEKTANT	ZODP. PROJEKTANT	TECH. KONTROLA		
J.HÁJEK	ING. J. LINDNER	ING. P. ŠEVČÍK		
INVESTOR: Město Nový Jičín, Odb. majetku, rozvoje a inestic IČ: 00298212			DATUM	09/2021
AKCE: PRODLOUŽENÍ VODOVODU ŽILINA U NOVÉHO JIČÍNA, ÚSEK PSTRUŽÍ POTOK - ŽIVOTICE U NJ			FORMÁT	4A4
			STUPEŇ	PDPS
NÁZEV PŘÍLOHY: KLADEČSKÉ SCHÉMA			MĚŘÍTKO:	
			ČÍSLO PŘÍLOHY:	ČÍSLO KOPIE: